



Veterinærinstituttet
Norwegian Veterinary Institute

Vinner vi kampen mot laksedreperen *Gyrodactylus salaris* ?

Roar Sandodden
Forsker og gruppeleder
Seksjon for miljø og smittetiltak



Vondt skal vondt fordrive



Introduksjon og spredning

Vassdrag ordnet i regioner	Fylke	Første år G. salaris ble påvist i regionen	Kjemisk behandling (år)	Friskmelding (år)
Lakselva	Nordland	1975	1990	1995
Beiarelva	Nordland	1981	1994	2001
Fættanelva, Langsteinelva	Nord-Trøndelag	1988	1988	1997
Bævra	Møre og Romsdal	1986	1986,1989	1994
Storelva	Møre og Romsdal	1989	1991	1994
Tafjordelva, Valdalselva, Norddalselva, Eidsdalselva	Møre og Romsdal	1980	1986-87 ¹ og 1990	1991 ¹ og 1994
Aureelva Vikelva	Møre og Romsdal	1984	1988	1992
Korsbrekkelva	Møre og Romsdal	1985	1986	1990
Vikja	Sogn og Fjordane	1981	1981-82	1988
Steinkjervassdraget, Figga, Lundselva	Nord-Trøndelag	1980	1993, 2002, 2008-2009	2014
Røssåga, Bjerka, Sannaelva, Bardalselva, Slettenelva	Nordland	1975	2003-2004	2009
Vefsna, Drevja, Hundåla, Halsanelva, Hestdalselva, Dagsvikelva, Nylandselva, Ranelva, Leirelva, Fusta ²	Nordland	1978	2011-2012	2017
Lærdalselva	Sogn og Fjordane	1996	1997, 2005-2006, 2011-2012	2017
Rauma, Henselva, Måna, Innfjordelva, Skorga, Breidvikelva	Møre og Romsdal	1980	1993, 2013-2014	-
Skibotnelva, Signaldalselva, Kitdalselva	Troms	1979	1988, 1995, 2015-2016	-
Ranaelva	Nordland	1975	2003-2004, 2014-2015	-
Driva, Usma, Litledalselva, Batnfjordselva ³	Møre og Romsdal	1980	-	-
Drammenselva, Lierelva, Sandeelva	Buskerud, Vestfold	1987	-	-

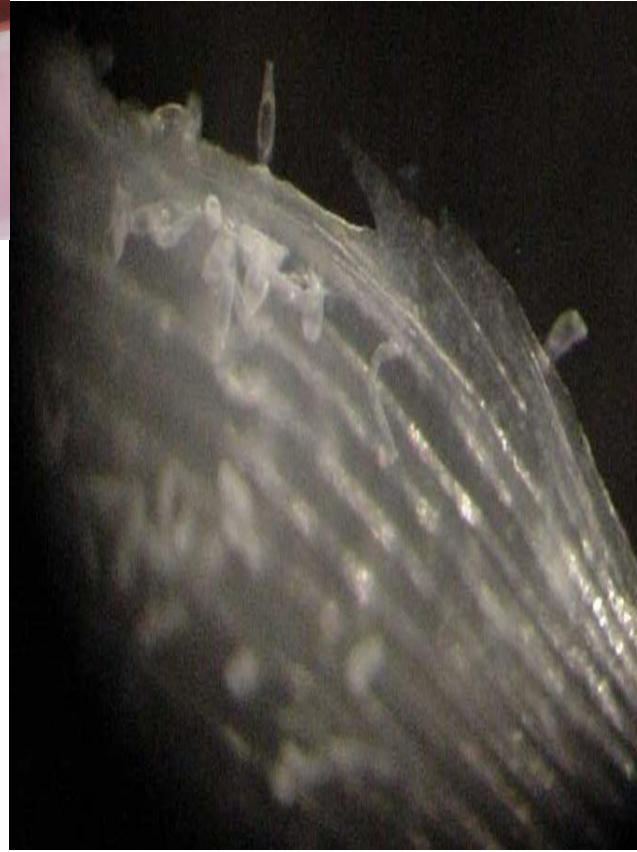
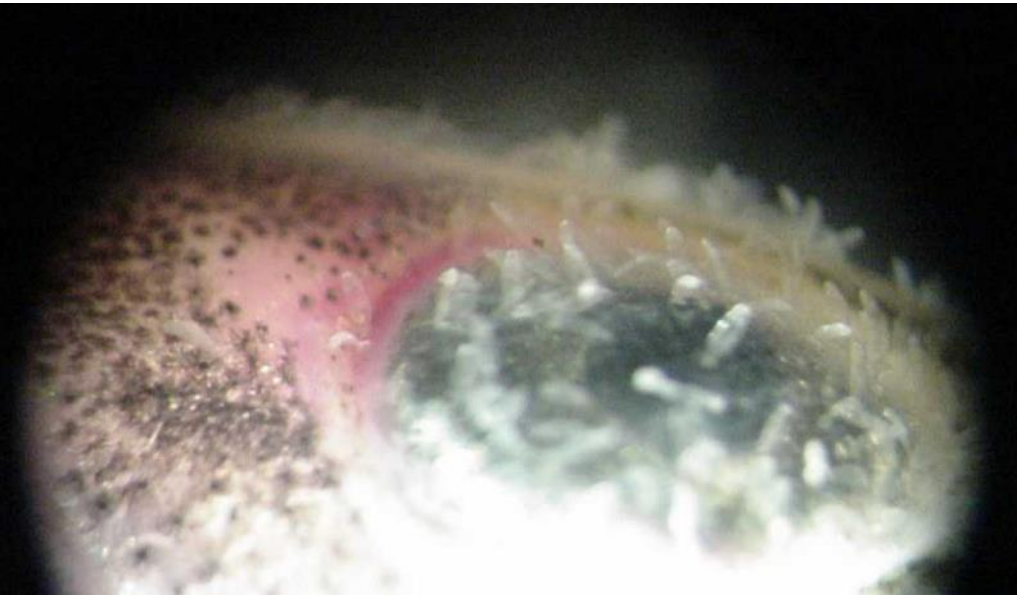
Laksedreperen Gyro



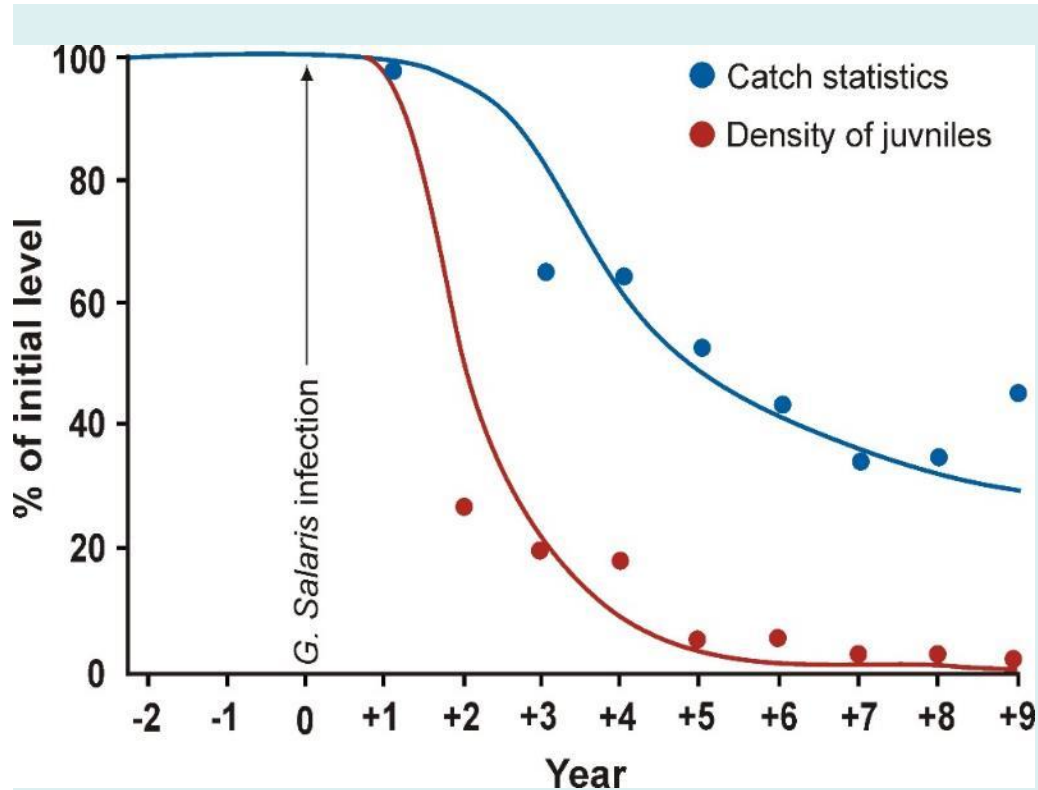
Foto: Jannicke W Nielsen



Foto: Jannicke W Nielsen

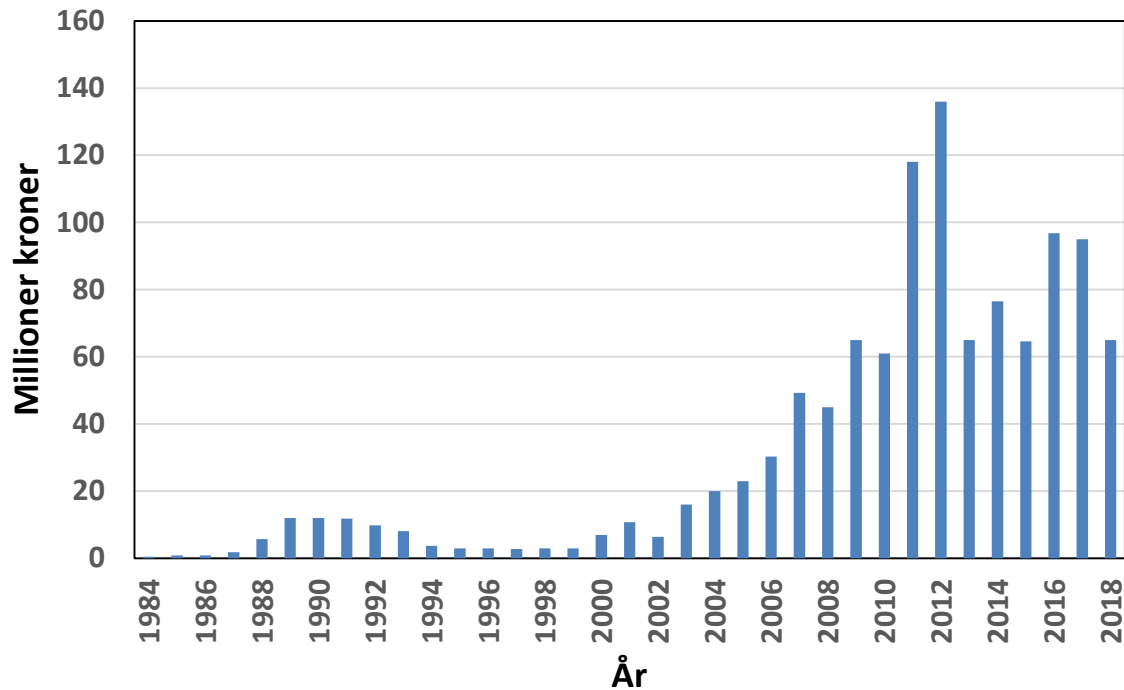


Hva skjer - resistens?



Kost nytte

Utgifter til *Gyrodactylus*-bekjempelse og genbank/gjenoppbygging



Samfunnsøkonomiske tap
250-300 mill. pr år.

Kroner brukt fra 1982-2014 –
792 mill. (pr. 2014)

Tøft ansvar



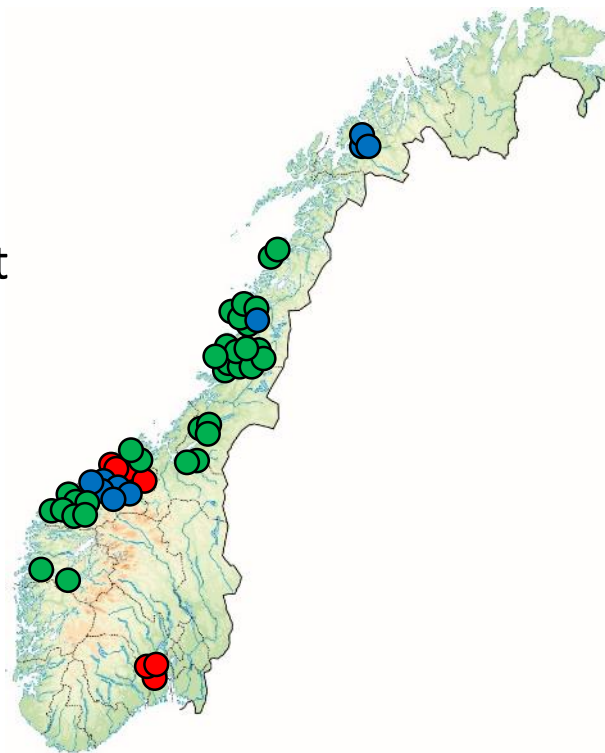
DIREKTORATET FOR
NATURFORVALTNING



Veterinærinstituttet
National Veterinary Institute

Status mars 2021

- Behandlet og friskmeldt (39)
- Behandlet under friskmelding (4)
- Infiserte vassdrag (8)



Rotenon effekter



Genbank og reetablering



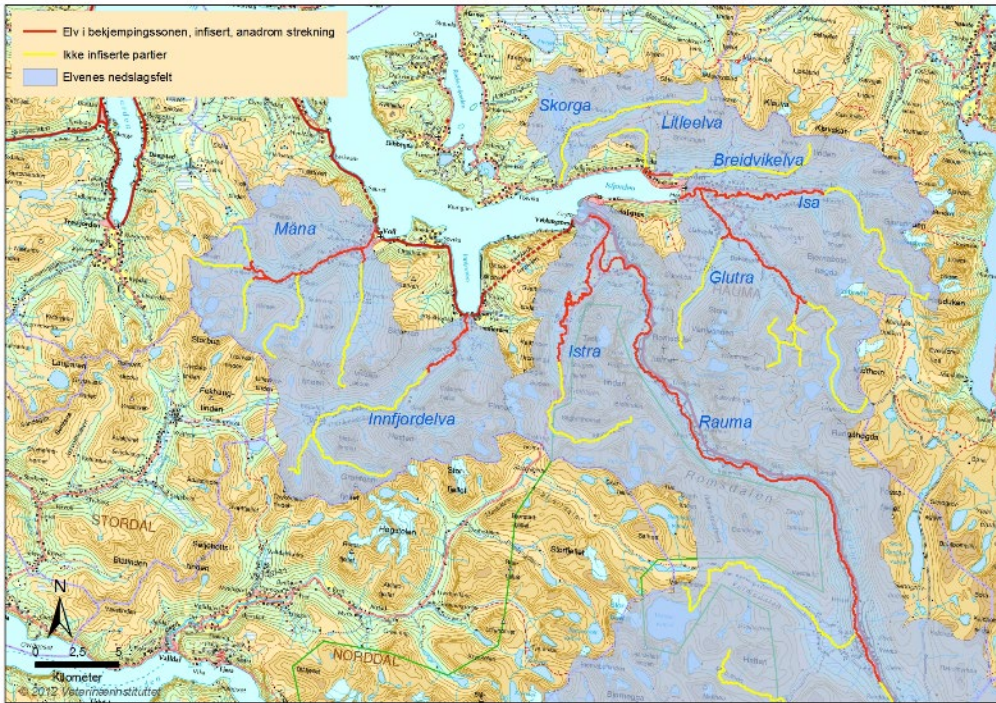
Miljøkriminalitet eller miljøvern



Behandlingsaksjon



Komplekst



Omfattende

Foto: Dag Karlsen



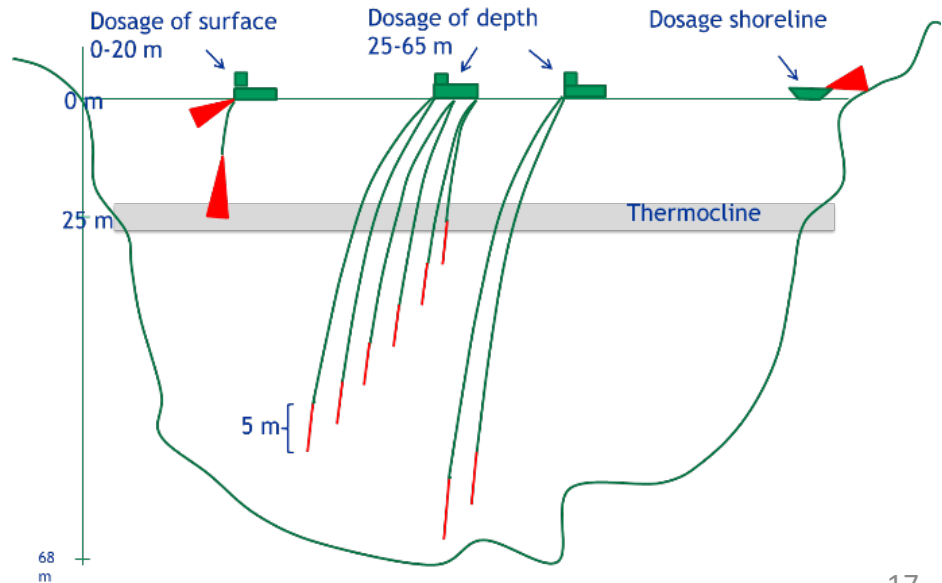
Foto: Jannicke W-Nielsen

Innsjøer

Foto: Dag Karlsen



Principles for deep lake treatment



Hoveddoseringer

Foto: Dag Karlsen



Elvebredd

Foto: Dag Karlsen



Bekk, sig og oppkommer



Sump og periferi

Foto: Dag Karlsen



Munning

Foto: Dag Karlsen



Ledningsnett

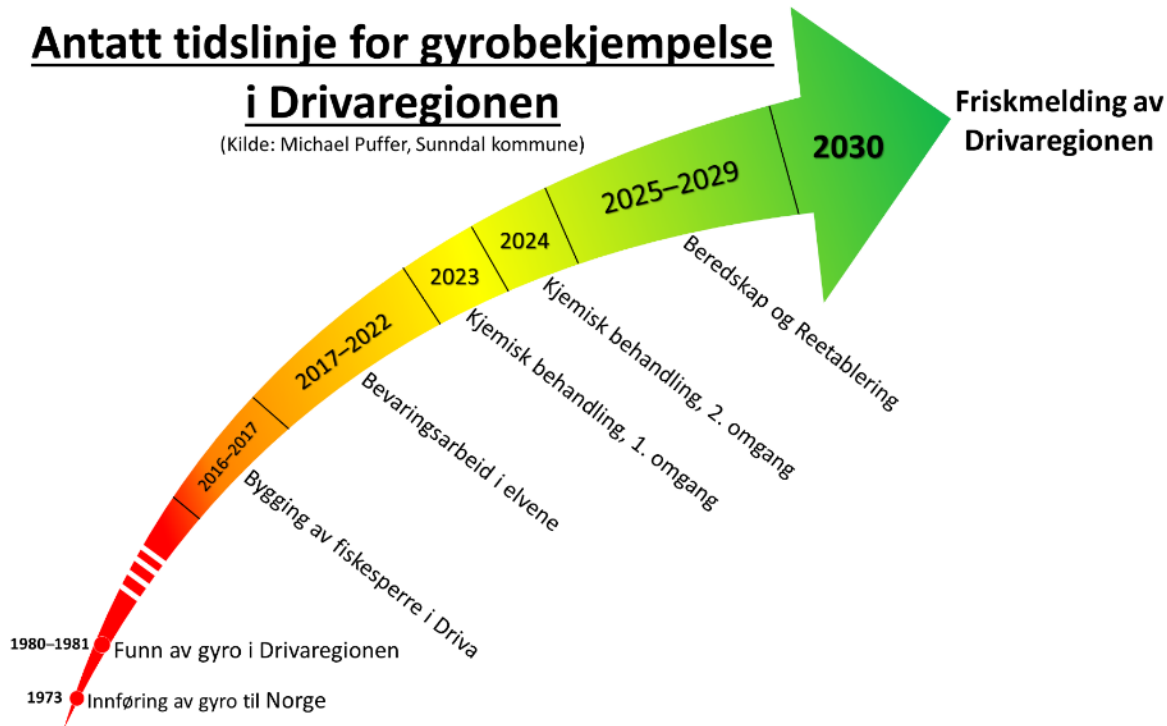


Alternative bekjempelsesmetoder

Antatt tidslinje for gyrobekjempelse

i Drivaregionen

(Kilde: Michael Puffer, Sunndal kommune)



Suksess



Lagarbeid



Laksens framtid og betydning



*Faglig ambisiøs, fremtidsrettet og
samspillende - for Én helse!*



Veterinærinstituttet
— *Norwegian Veterinary Institute*

www.vetinst.no