

Oversikt over salmonid alphavirus (SAV) og pankreassykdom (PD) gjeldende for 2022

Tabellen viser en oversikt over antall innmeldte tilfeller av SAV og/eller PD for 2022. Lokalitetene er oppdelt etter hvilken produksjonssone de befinner seg i, i hht forskrift om produksjonsområder (FOR-2017-01-16-61). I henhold til PD-forskriften (FOR-2017-08-29-1318), inngår produksjonssone 2-6 i PD-sonen, mens produksjonssone 1 og 7-13 inngår i overvåkingssoner. Kart over produksjonsområdene finnes her: [kart-over-produksjonsomrader.pdf \(regjeringen.no\)](#)

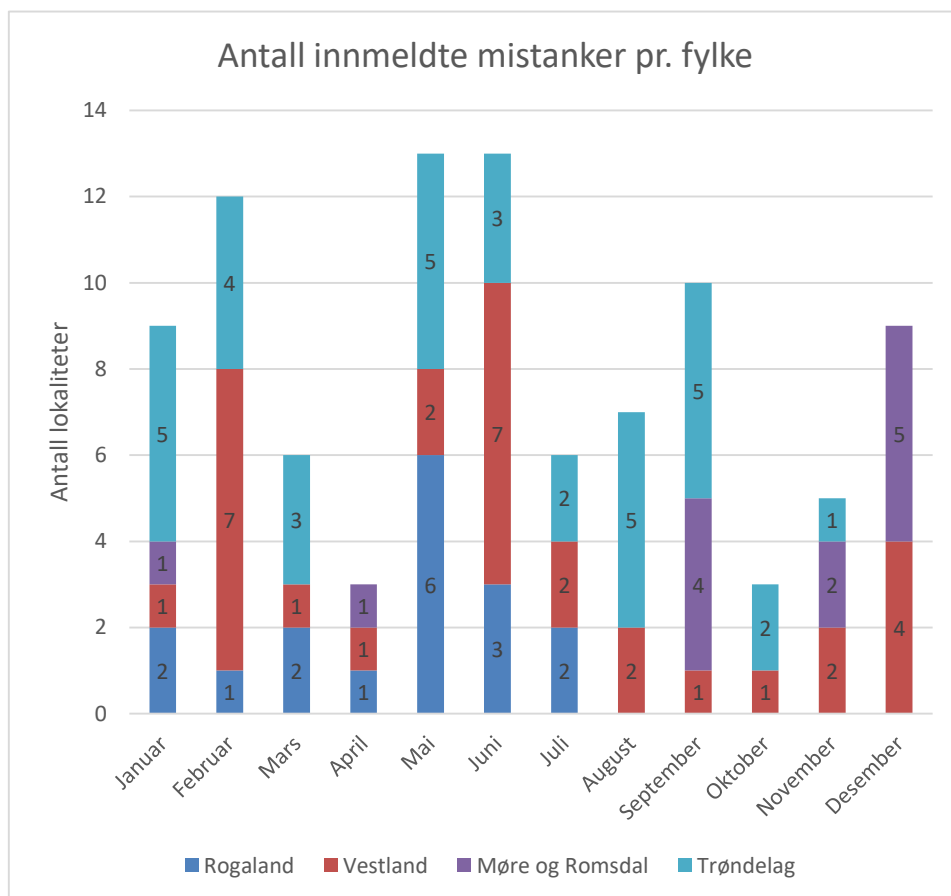
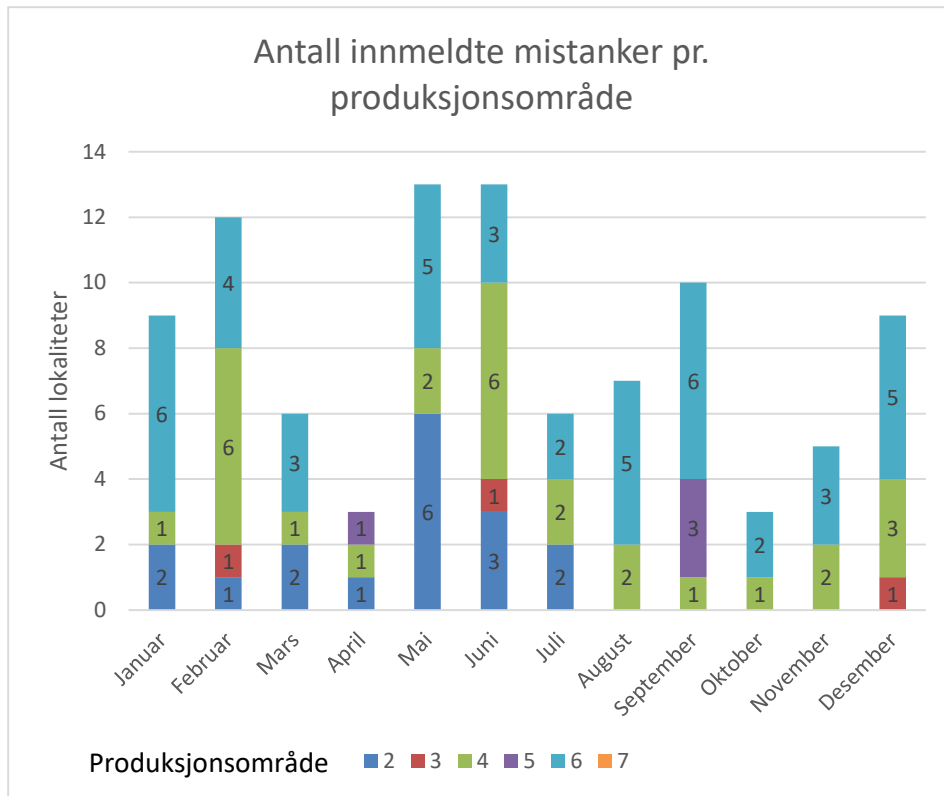
Oversikten baserer seg på tilfeller som er meldt inn til Veterinærinstituttet fra Mattilsynet, basert på analyser utført ved private laboratorier eller ved Veterinærinstituttet. Totalt for året er det oppført antall innmeldte mistanker, som er det totale antallet tilfeller. Mistanker kan meldes inn på bakgrunn av positive funn av SAV eller kliniske tegn på sykdom eller på bakgrunn av epidemiologi (for eksempel flytting av fisk med påvist SAV til lokaliteten eller samdrift med SAV-positive lokaliteter).

De mistanker som er bekreftet ved histopatologisk undersøkelse av innsendt organmateriale og viruspåvisning i samme individ er oppført i kolonnene «Antall mistanker bekreftet».

I PD-forskriften er det krav om genotyping av alle funn av SAV, og antallet av tilfeller genotypet til enten SAV2 eller SAV3 er anført for hhv PD-sonen og overvåkingssonene. På side 2 finnes grafer over antallet av totalt innmeldte mistanker i 2022.

Graf over antall innmeldte mistanker i 2022:

Produksjonssone	Januar-desember 2022	
	Antall mistanker	Antall mistanker bekreftet
2	17	15
3	3	1
4	28	25
5	4	1
6	44	32
Totalt PD -sone	96	74
Antall genotype 3		47
Antall genotype 2		46
Antall genotype 2&3		0
Antall ukjent genotype		3
1	0	0
7	0	0
8	0	0
9-13	0	0
Totalt overvåkingssone	0	0
Antall genotype 3		0
Antall genotype 2		0
Totalt hele landet	96	74



Antall innmeldte mistanker av SAV/PD per produksjonsområde i 2019-2022

